

Leo e o polvo

João Damas da Costa

Jardim-Escola João de Deus-V.N.G

Janeiro de 2025



Título

Autor + Ilustrador

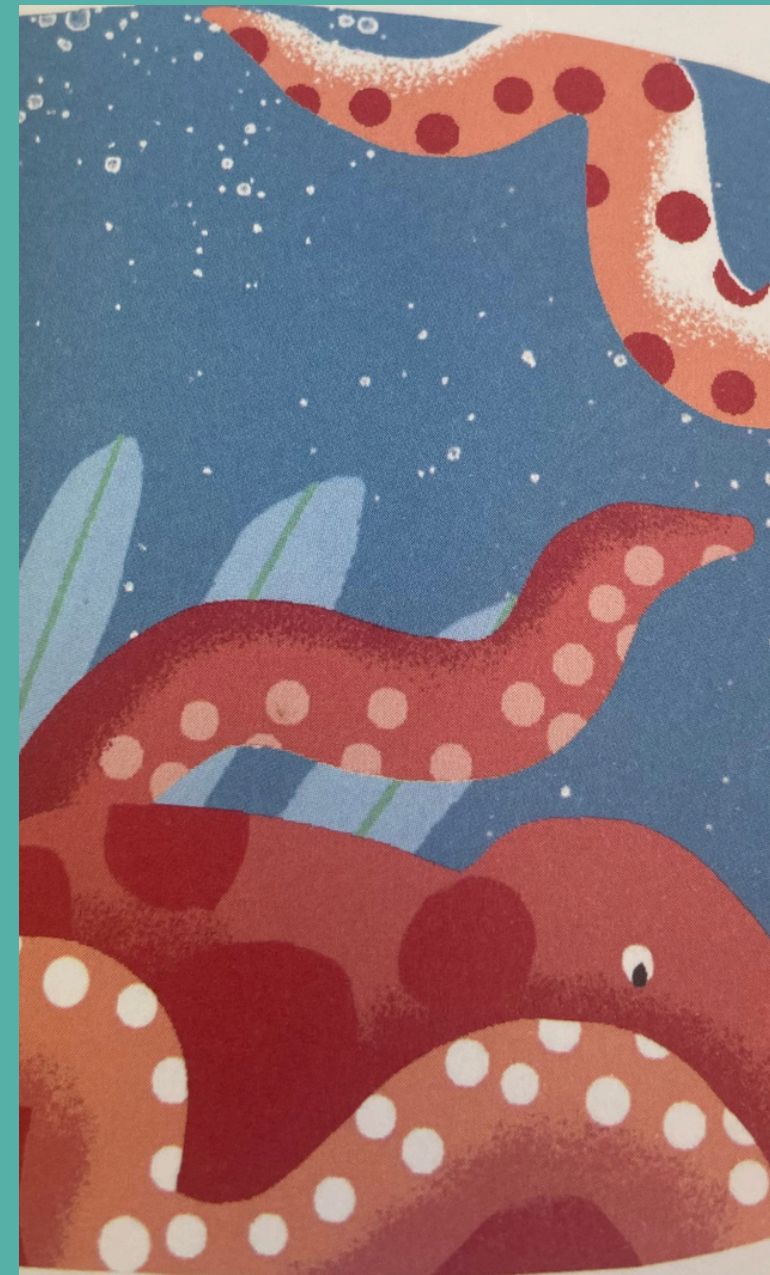
Publicado originalmente em 2021 pela Templar Books (Londres). Edição portuguesa no mesmo ano pela Lilliput.

Personagens principais



Leo

É um jovem muito sensível, inteligente e tímido que apenas se sente seguro quando está sozinho a ler na sua caixa de cartão.



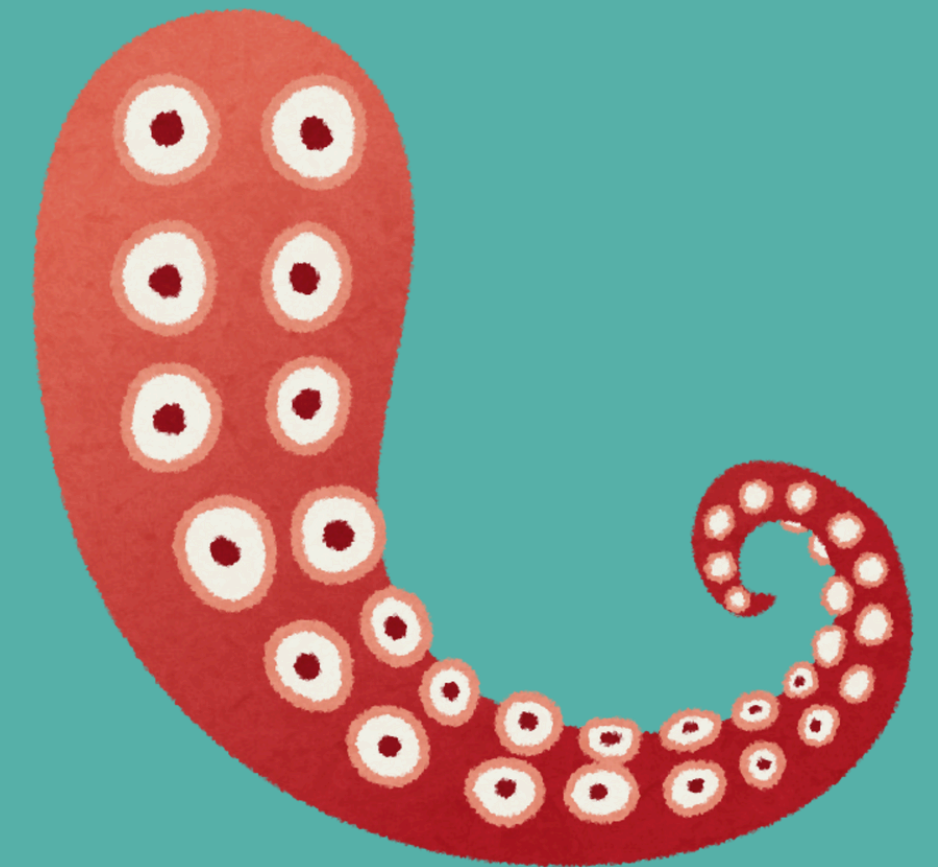
Mara

É um duplo do Leo com a mesma personalidade. A amizade vai fazê-los sentir compreendidos menos sós no mundo.

A história

Resumo

Um menino encontra num polvo um espelho e um amigo.



Começo

O Leo é um menino especial para quem o mundo é muito confuso e barulhento. Passa a vida numa caixa de cartão a ler até ao dia em que conhece a Mara, um polvo fêmea do aquário.

Meio

O Leo pesquisa e aprende imenso sobre polvos antes de travar amizade com a Mara. Passa a conseguir interpretar os seus sinais (como a cor da pele) e a perceber como se relacionar com ela sem a perturbar.

Fim

Leo descobre que a Mara é como ele: tímida e sensível. É assim que ele consegue melhorar a vida da Mara no aquário, proibindo barulho e o flash dos telemóveis.



Personagem favorita

A Mara porque é inteligente e carinhosa. Apesar de não falar, consegue comunicar com os humanos mais atentos aos seus sinais.

Momento favorito

Quando o Leo usa o que aprendeu sobre polvos para ajudar a Mara a ficar mais calma durante as visitas, proibindo o uso de flashes.



O que aprendi

- Que se diz *polvo fêmea* e não *polva*.
- Que há pessoas e animais mais sensíveis do que outros.
- Que é importante conhecer os outros quando interagimos.
- Que seres muito diferentes podem ser afinal muito semelhantes.



Obrigado!

Têm alguma dúvida sobre o livro?

